

+++ NEU +++ NEU +++ NEU +++ NEU +++



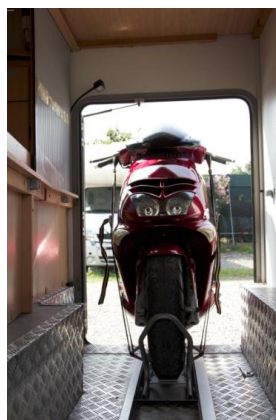
Linnepe SmartRail

Roller in die Garage zu befördern, ist seit jeher eine der schwierigsten Aufgaben, die wir Reisemobilisten zu bewältigen haben.

SmartRail löst dieses Problem auf smarte Weise



Der Halter für Vorderräder von 8“ bis 16“ ist auf einem Schlitten als stabile Aufnahme ausgeführt. Der Schlitten wird durch einen Motor über einen Zahnriemen bewegt und lässt den Roller (max. 130 Kg) wie von Zauberhand in die Garage gleiten.



Lieferumfang: SmartRail mit elektrischer Betätigung (12V) inkl. Lenkerspanngurt, Auffahrschiene, Befestigungsmaterial, Montage- und Bedienungsanleitung .

Art.-Nr.: 50100 UVP: 1.399,00 €

A.Linnepe GmbH * Brinkerfeld 11 * 58256 Ennepetal * Tel.: 02333/9859-0 * Fax: 02333/9859-30 * mail: info@linnepe.eu

+ Montageanleitung



- 1) Legen Sie das SmartRail in die Heckgarage ihres Reisemobils, richten Sie SmartRail so aus, dass das vordere Ende unmittelbar an der Tür anliegt (ca. +10mm) und der Roller zu beiden Seiten ausreichend Platz hat. Verwenden Sie als seitliches Abstandsmaß die halbe Lenkerbreite ihres Rollers plus 5 cm.
ACHTUNG: Beachten Sie, dass die Ausrichtung zu den Seitenwänden im Stauraum genauso für den Türausschnitt gilt, durch den der Roller in den Stauraum gelangen soll.
- 2) Markieren Sie dann die Punkte, an denen die 6 Löcher gebohrt werden müssen. Verwenden Sie SmartRail als Schablone für die Bohrungen. Bohren Sie dann an den markierten Stellen die 6 Löcher mit einem Durchmesser von 8mm
- 3) Legen Sie das SmartRail so in den Stauraum, dass Sie die Schrauben (M8) durch die vorgesehenen Löcher stecken können. Bringen Sie auf der Unterseite die Gegenplatten zusammen mit den Muttern (M8) an. Sorgen Sie für die Versiegelung des Bohrloches mit einem witterungsbeständigen Dichtmittel. Bestenfalls etwas Dichtmittel schon in das Bohrloch geben, bevor Gegenplatte und Mutter montiert werden.
- 4) Stellen Sie die elektrische Verbindung zwischen dem SmartRail und der Aufbauatterie Ihres Fahrzeugs her. SmartRail benötigt eine Spannungsversorgung mit 12V. Bitte sichern Sie die Versorgung mit einer zusätzlichen Sicherung (15A) ab.

+ Bedienungsanleitung

- 1) Legen Sie die Auffahrschiene an der Türkante des Heckstauraumes so an, dass sie stabil liegt und nicht wegkippen kann. Achten Sie darauf, dass der Winkel der Schiene sicher in den Türausschnitt eingreift.
- 2) Schieben Sie Ihren Roller langsam und vorsichtig die Auffahrschiene hinauf, bis das Vorderrad sicher in der Halterung steht. Fixieren Sie nun die Vorderradbremse im angezogenen Zustand und legen Sie dann den Lenkerspanner an.
- 3) Wenn der Roller gut verzurrt ist, drücken Sie den Knopf der Fernbedienung und Ihr Roller fährt automatisch und selbständig in die Heckgarage.
- 4) Sichern Sie dann das Heck des Rollers in der Heckgarage mit wenigstens zwei weiteren Spanngurten (sind optional bei Linnepe erhältlich). Wir empfehlen, den Roller auch vorne mit zwei Spanngurten im Stauraum zu fixieren.
- 5) FERTIG!

+ Technische Daten

Länge x Breite :	ca. 200cm x 28cm
Spannung:	12V
Stromaufnahme	7,5 A
Gewicht:	ca. 12 Kg
Max. Nutzlast	130 Kg

Art.-Nr.: 50100 **UVP: 1.399,00 €**